

Permakultur- prinzipien

1. Sorgfältige Beobachtung und kontinuierliche Interaktion mit Natur/Mensch
2. Fange die Energie ein, bewahre sie
3. Fahre eine Ernte ein
4. Beschränke dich und nimm Rückmeldung an
5. Nutze und schätze erneuerbare Ressourcen und Leistungen
6. Produziere keinen Müll
7. Gestalte vom übergeordneten Muster zum Detail
8. Integriere lieber als zu zerteilen
9. Überlege kleine und langsame Lösungen
10. Schätze und nutze die Vielfalt
11. Nutze die Randzone und schätze das Nebensächliche
12. Kreative Nutzung von und Antwort auf Veränderung

Veranstaltungsorte:

Permakultur anschaulich

29.11.24

LEB Werkstattprojekt Kösterhof
Hermann-Ehlers-Straße 8
26160 Bad Zwischenahn (Ofen)

Permakulturell planen

11.01. + 15.02.25

LEB Standort Langenhof
Langenhof 1
261260 Bad Zwischenahn



Die Teilnehmer:innenzahl bei beiden Kursen ist begrenzt, melden Sie sich rechtzeitig an!

Veranstalter / Anmeldung:

LEB AG Ammerland/Friesland e.V.
Bahnhofstr. 18, 26160 Bad Zwischenahn
Tel.: 04403 984 78 20
Fax: 04403 984 78 21
E-Mail: weser-ems@leb.de
V.i.S.d.P.: Sigrid Hansen-Schmidt, 1. Vors.

Die Gebühren überweisen Sie bitte unter Angabe der Kursnummer.

Bankverbindung:

LEB AG Ammerland/Friesland
DE31 2806 1822 1205 2973 00
Oldenburger Volksbank eG

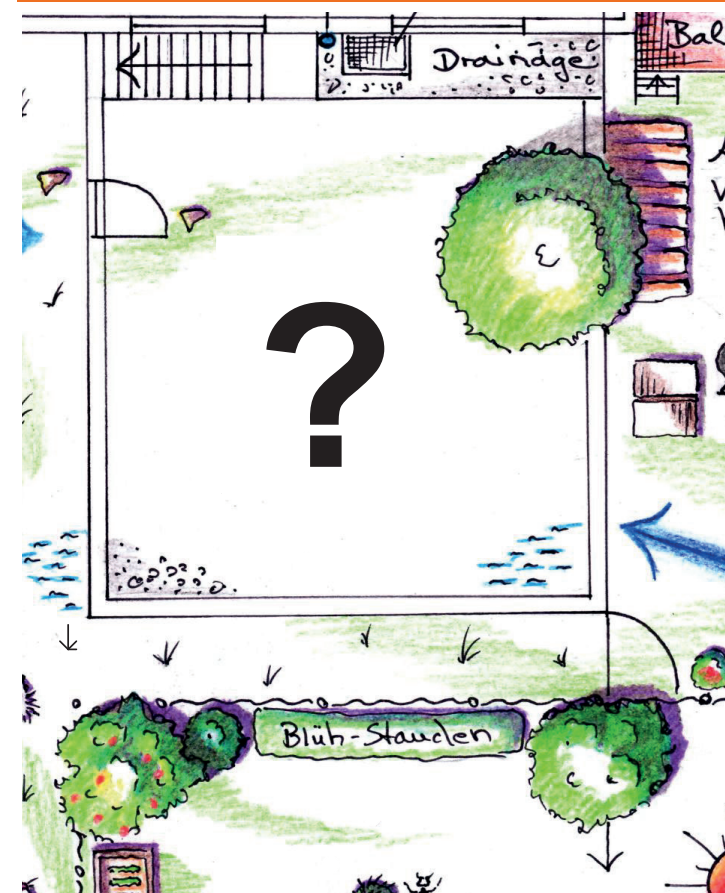


weser-ems.leb-niedersachsen.de

LEB AG
Ammerland/Friesland e.V.



Permakultur anwenden



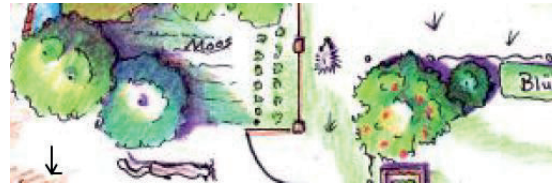
Im Garten, auf Balkon
und Fensterbank



Isabelle von Linden ist Permakultur-Coach, Natur- und Wildnispädagogin, Grafik-Designerin und Master Kokreatorin (IPG). Seit 16 Jahren wendet sie Permakultur in Theorie und Praxis an und lernte u.a. bei der Permakultur-Akademie Deutschland e.V., Keyline-Design bei Phillip Gerhard und Holistic Management bei Richard Perkins.

Permakultur begeistert sie, weil diese sich aus ihrer Sicht auf alle Bereiche menschlichen Wirkens anwenden lässt, z.B. Garten- und Landwirtschaft, Haushalt und Betrieb, die eigene Lebensführung und ein Konzept, in Architektur und Stadtplanung.

Die Expertin möchte dazu beizutragen, dass Menschen in ihrem eigenen örtlichen Umfeld am notwendigen Wandel hin zu einer enkeltauglichen Welt mitwirken können.



Vortrag Permakultur anschaulich

(Kurs-Nr. 103132) Preis: 10,- Euro
Fr., 29.11.24, 19 - 21 Uhr

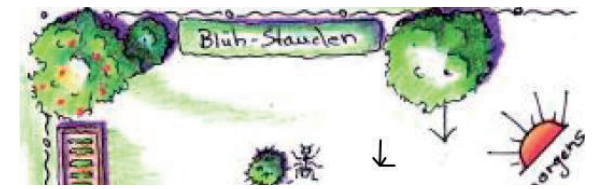
Mit diesem Vortrag veranschaulicht Isabelle von Linden das Vorgehen mit den Permakultur-Prinzipien anhand von Grafiken, Plänen und Fotos aus ihrem eigenen Garten.

Sie erläutert, welche Tiefe sich hinter den knapp gefassten Formulierungen verbergen kann, die Bill Mollison und David Holmgren Ende der 1970er Jahre aufstellten angesichts immer ausufernder Getreidemonokulturen, eines immer höheren Verbrauchs fossiler Energien und eines Anstiegs der Hungersnöte weltweit.

Mit den Permakultur-Prinzipien haben Sie eine Leitlinie zur Hand, die Sie unterstützt, nachhaltig vorweg zu denken und zu planen, so dass Sie sowohl „hinterm Haus“ als auch in der Landwirtschaft leicht und stabil Enkeltaugliches umsetzen können.

Bitte bringen Sie mit:

- Papier für Notizen und Zeichnungen
- Schreibstift und farbige Stifte



Seminar Permakulturell planen

(Kurs-Nr. 103133) Preis: 28,- Euro
Sa., 11.01.25 + Sa., 15.02.25,
jeweils 15 - 17 Uhr

In kleiner Gruppe bei zwei aufeinander aufbauenden Treffen geht es darum, erst einmal die grundlegende Arbeit des Beobachtens Ihres Naturstücks (auch als Hausaufgabe) und eine Bestandsaufnahme der Grundaspekte zu machen.

Ziel ist die Planung der Gestaltung Ihres Fleckchens Erde, deren Umsetzung Sie dann über den Sommer hinweg beginnen können.

Bitte bringen Sie mit:

- Schreibzeug: Bleistift, Buntstifte, Anspitzer, Radiergummi, Klebeband und Lineal (30 cm)
- Taschenrechner
- Transparentpapier
- DIN A3-Malblock mit mindestens 10 Blättern
- Falls vorhanden: Grundriss und Fotos Ihres Permakultur-Projekts in Papierform