



FACHBEREICH
International



Kofinanziert durch das
Programm Erasmus+
der Europäischen Union



Nachhaltigkeit und Umweltschutz in der Erwachsenenbildung - Ribe (Dänemark)

Während des Aufenthaltes lernen Sie Arbeit und Hintergründe des Wattenmeerzentrums kennen, besuchen die integrierte Ausstellung und erleben hautnah die Natur selbst auf einigen Exkursionen. Sie werden dabei zum Thema Nachhaltigkeit und Umweltschutz arbeiten, um mit der Natur zu leben und die Umwelt jeden Tag unterstützen und schützen zu können. Darüber hinaus sehen Sie auch Beispiele dafür, wie die Naturpädagog:innen und Biolog:innen im Wattenmeerzentrum nicht nur innerhalb des Zentrums, sondern auch nach außen wirken mit verschiedenen Kooperationen, beispielsweise mit der Universität Kopenhagen. Zurzeit beschäftigt das Wattenmeerzentrum sechs Naturpädagog:innen, und die Gäste kommen aus der ganzen Welt, um an der dänischen Küste Ruhe zu finden und die Besonderheiten des Wattenmeeres zu genießen. den Gästen gehören Tourist:innen aus dem Ausland bis zu Schüler:innen von örtlichen Kindergärten bis hin zu Universitäten.

Unser Kooperationspartner in Dänemark ist das Wattenmeerzentrum in Ribe:

[VADEHAVSCENTRET - Tor zum Unesco-Weltnaturerbe.](#)





Dieses Angebot beinhaltet:

- Kursgebühr, Zertifizierungs- und Supportgebühr
- Unterkunft im Einzelzimmer
(Unterkunft: [Wadden sea cabin - Ribe Camping](#))
- 2 Kaffeepausen pro Tag, 3 Mahlzeiten pro Tag
- Kulturelle Aktivitäten wie im Ablauf angegeben

Zeitraum:

Sonntag, 23.03.2025 bis Samstag, 29.03.2025 –
Dieser Kurs findet auf Englisch und teilw. auf Deutsch statt.

Organisation:

Für Mitarbeitende der LEB, Honorar Dozent:innen, Ehrenamtliche der LEB / der KAG / für angegliederte Vereine (örtliche Ausrichter): Teilnahme kostenlos (inkl. Übernachtung, Vollpension, Kursgebühr)

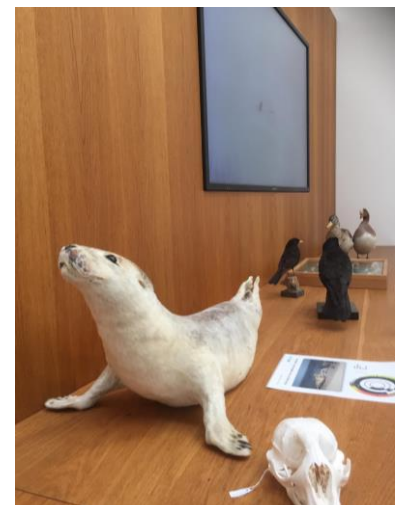
Im Rahmen des Förderprogramms Erasmus+ erhalten Sie zusätzlich 180 oder 210 Euro, um Ihre An- und Abreise zu finanzieren. Bitte denken Sie an die Umwelt und ziehen Reisemöglichkeiten mit dem Zug oder Mitfahrten im Auto in Betracht.

Für andere Teilnehmende: 1.760 Euro für Übernachtung, Vollpension, Kursgebühr. Die An- und Abreise organisieren Sie bitte selbst.

Das Projekt ist als **Bildungsurlaub in Niedersachsen** anerkannt.

Interesse an einer Teilnahme?

Melden Sie sich gerne bei Jens Munderloh:
Jens.munderloh@leb.de oder telefonisch unter +49 (0) 441 800 762 25





Ablauf in Ribe

Sonntag	- Anreise
Montag 9:00 – 16:45	- Einführung in das Wattenmeerzentrum - Das Programm der nächsten Tage - Einführung in das Ökosystem Wattenmeer
Dienstag 9:00 – 16:45	Plastikverschmutzung und Nachhaltigkeit - Arbeiten mit dem globalen Thema Müll und Plastikmüll - An die Uferlinie gehen und sich die verschiedenen angespülten Abfälle ansehen: Woher kommen sie und wie sind sie dorthin gelangt? - Das Problem mit dem Mikroplastik
Mittwoch 9:00 – 16:45	Nachhaltiger Tourismus - Nachhaltige Anbieter:innen und nachhaltige Tourist:innen - Ausflug zur Robbenbank (mit dem notwendigen Abstand)
Donnerstag 9:00 – 16:45	Essen aus dem Wattenmeer - Nachhaltige Lebensmittel aus dem Meer - Ausflug ins Wattenmeer - Sammeln von Muscheln, Schnecken und Austern und Zubereitung über offenem Feuer
Freitag 9:00 – 16:45	Klimatag - Wie beeinflusst das Klima das Wattenmeer und wie wird es sich in Zukunft darauf auswirken? - Klimabbildung im Wattenmeerzentrum - Kurszusammenfassung und Abschied
Samstag	- Abfahrt

